

料金別納

住まいる NEWS ヨネダリフォーム

0120-840-615 篠山店：丹波篠山市大沢1丁目7-4
TEL：079-594-3646 FAX：079-594-3647

ヨネダリフォーム施工事例

before



工事内容：LDK改修・窓改修・外壁補修
工事箇所：LDK・外壁
工事期間：3ヶ月

お客様のご要望

- ・昔に一度リフォームをしたが、古くなったので新しい空間で生活したい
- ・DKと和室が区切られていたが、LDKとして一体の空間で使いたい
- ・掃除がしやすいキッチン、断熱効果を高めたLDKにしたい

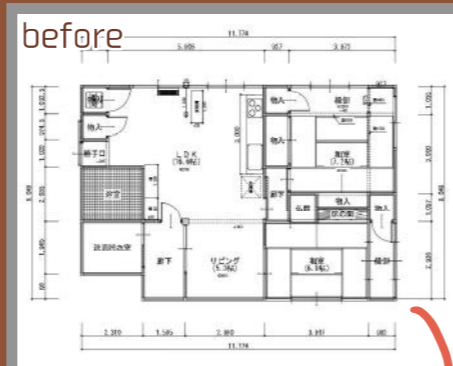
after



Kitchen



Living①



施工ポイント

- ・キッチン部分を一部増築してダイニング空間を広くとった
- ・お客様こだわりのクロスを貼り、塗装なども含め一体感ができるようにした
- ・築100年を超える家の為構造を補強して、柱・梁がアクセントになるようにデザインを考えた



Living②

今からの季節おすすめリフォーム！！

本格的に寒くなっていくこの時期、気になる・おすすめのリフォームをご紹介します！

内窓リフォーム

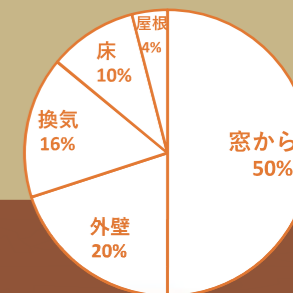
年中おすすめ

冬は窓等の外に面する開口部から、部屋の暖房の熱が流出する割合は50%とされています。(因みに夏の場合、冷房中に外からの熱が流入する割合は73%)つまり部屋の断熱には窓の断熱性能が重要です！窓断熱リフォームの際一番おすすめなのが内窓リフォームとなります。

断熱リフォームとして夏・冬とエアコンなど冷暖房機器の効きが違ってくるのは勿論、結露予防にもなりますし、防音効果もあります。



冬の熱流出率



ウォールヒート

ヒートショック対策に

脱衣場やトイレ等、小さな空間の暖房として活躍します。壁掛けタイプなので動線の邪魔にもなりません。

特に冬は、浴室と脱衣場間の温度差でヒートショックをおこす可能性が高まります。その予防・対策に「ウォールヒート」を選ばれるお客様も多いです。

暖房が要らない季節になっても大丈夫。夏は扇風機代わりになる送風機能付きです。お手入れもフィルターが横についているので取外し楽々！その他便利な機能色々！



株式会社 コロナ
壁掛け遠赤外線暖房機

給湯機の取り替え

大活躍する季節だからこそ

毎年、真冬真っ只中に給湯機の故障により数日お湯が使えない状況になってしまうお家が何件かあります。

もし、今お使いの給湯機が10年以上経っていたり、使用中に異音がある温度調節がうまくできない等不調そうだな？と思ったらまずは点検や修理を早めにご案内をさせていただきます。

給湯機の補助金もまだ申請可能なので是非ご検討ください！



ヨネダリフォームの施工事例はこちらからご覧ください！



ヨネダリフォーム篠山店HP

