

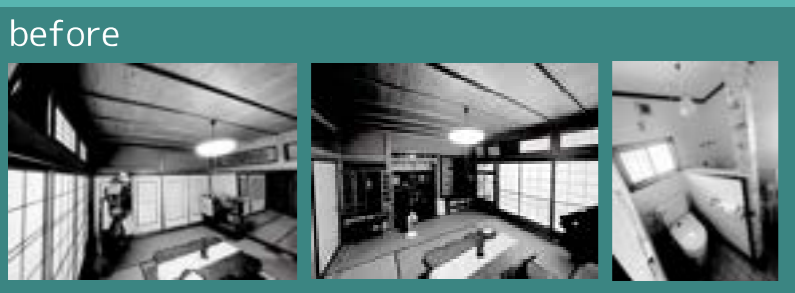
料金別納

# 住まいる NEWS ヨネダリフォーム

 0120-840-615 篠山店：丹波篠山市大沢1丁目7-4  
TEL：079-594-3646 FAX：079-594-3647

## ヨネダリフォーム施工事例

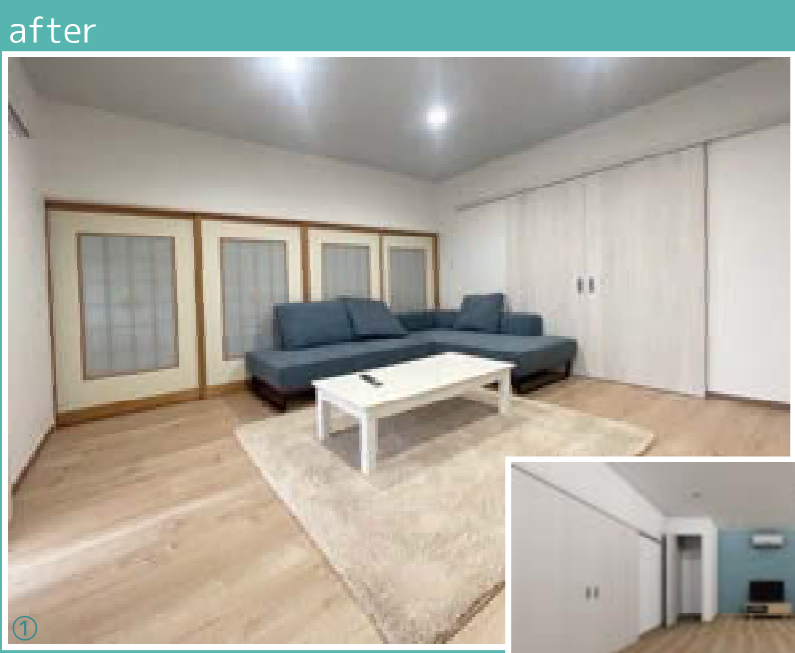
お客様のご要望  
・和室から明るい洋室にして断熱をしっかりとしたい  
・補助金を活用して内窓をつけたい



工事内容：和室改修・断熱改修  
工事箇所：和室・トイレ・渡り廊下  
工事期間：1ヶ月

## 施工ポイント

- ・部屋を明るくしたいとのご要望でしたので、白を基調とした部屋をご提案
- ・床壁天井に断熱材をしっかりと敷き詰め、さらに補助金を活用して内窓を取り付けて、より断熱効果が高い夏涼しく冬暖かい部屋に
- ・テレビ側にアクセントクロスを活用し、おしゃれな部屋に



- ①洋室1
- ②トイレ
- ③渡り廊下
- ④洋室2
- ⑤洋室3
- ⑥洋室3Dパース



## 気になるリフォーム

この季節！



この時期白アリの発生・被害が増えます。白アリが侵入すると、あっという間に被害が進行していきます。被害にあう前、もしくは侵入していても被害を最小限に抑えるために早めに床下の調査や対策処置をおすすめします。是非ヨネダリフォームにご相談ください。無料で白アリ点検いたします。

以下の症状が1つでも心当たりがある場合は、できるだけ早い調査をおすすめします。

- ・羽アリや白アリが家の周りに現れている
- ・畳、床にすきま、きしみがある
- ・ドアの閉まりが悪くなってきた
- ・外壁やタイルにひび割れ、水染みがある
- ・廊下を歩くとミシミシと音がする

万が一被害や異常を発見した場合は…

状況やご希望にあわせて弊社にて防蟻処理や湿気対策、水漏れ修理など工事を承りますのでご相談ください。



## 展示品売り出し

キッチン1台・浴室1台・洗面化粧台2台・トイレ1台  
まだまだ売り出し中！  
是非お店にお越しください！！

LIXIL シェラ  
ⓧ1,126,840円  
通常販売価格 56.3万円  
**45.6万円**

タカラスタンダード レラージュ  
ⓧ906,180円  
通常販売価格 80.8万円  
**66.4万円**

TOTO ネオレストAH1  
ⓧ367,400円  
通常販売価格 27.9万円  
**26.7万円**

タカラスタンダード ファミーユ  
ⓧ140,910円  
通常販売価格 12.8万円  
**10.3万円**

クリナップ S  
ⓧ354,200円  
通常販売価格 25.3万円  
**19.8万円**

価格についてもお気軽にご相談ください

ヨネダリフォームの施工事例はこちらからご覧いただけます！



ヨネダリフォーム篠山店HP



Instagram



# リフォーム補助金 疑問解決！！



2月のリフォームニュースで軽くご紹介したリフォーム補助金制度  
3種もあってややこしい!どう活用したらいいの?等の疑問にお答え!

前回ご紹介した、それぞれの補助金制度で  
押さえておくべき基本的な内容を改めてご紹介いたします

補助金制度基本情報	先進的窓リノベ事業	給湯省エネ事業	こどもエコすまい支援事業
対象となる世帯	全世帯が対象 ※こどもエコすまい支援事業に関しては子育て世帯・若者夫婦世帯なら補助金上限が上がります		
対象となる住宅	戸建住宅及び共同住宅(集合住宅)		
対象となる期間	2022年11月8日～2023年12月31日に工事請負契約を締結し、2023年12月31日までに工事が完了	工事請負契約を締結した日は問わない(※) ～2023年12月31日までに工事が完了 ※2022年11月8日以降工事着手に限る	
対象となる工事	対象商品を用いた ガラス交換 内窓設置 外窓取替	家庭用燃料電池 ハイブリッド給湯機 エコキュート ※住戸あたり台数制限アリ	いずれか必須 窓・ドア断熱(ガラス交換・内窓設置・外窓交換・ドア交換) 外壁・屋根・天井・床断熱、エコ住宅設備の設置 任意の工事 子育て対応改修、耐震改修、バリアフリー改修 空気清浄機能・換気機能付きエアコンの設置 リフォーム瑕疵保険等への加入
補助額	最大200万円※	5万～15万円※	最大30万円※ 子育て世帯・若者夫婦世帯なら最大60万円 ※各補助金を単独で申請する場合補助額が最低5万円以上必要

## Q&A

以上のことを踏まえた上で、Q&Aのコーナー!

Q 給湯機を取替をしたいけど、どの補助金制度を活用できる??

A 省エネ基準を満たす製品であれば、給湯省エネ事業  
それ以外であれば他の工事と合わせて、こどもエコすまい支援事業を活用するのが  
おすすめ!

省エネ基準を満たす製品が限られているので、各ご家庭に合わせてどの給湯機・補助金がより良いか  
ご提案致します。

Q 補助金はいつ入るの?

A 窓リノベ事業とこどもエコすまい支援事業は工事完了後、約2～4ヶ月後弊社に  
入金され、そこからお客様へお渡しする流れとなります。  
給湯省エネ事業はお客様の口座に直接振り込まれます。

Q 補助金を利用して窓の断熱リフォームをしたいけど、どう工事するのが一番お得?

A 内窓の設置がお得です!

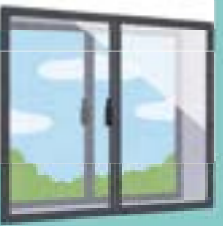
例えば、幅1.88m×高さ1.78mの窓にLow-Eグリーン  
(性能区分「S」グレード)の内窓(商品定価¥181,500-)  
を取り付ける場合弊社で工事するのであれば、  
施工費含め税込み¥141,000-  
補助額は右の表から、¥84,000-となります。  
つまり、工事費の約6割もの補助がされることに!  
勿論大きさや性能区分によって工事費に対する補助額の割合は変わってきますが  
かなりお得に良い性能の窓リフォームができることには変わりません。

窓の 性能区分	内窓のサイズ		
	大(L) (2.8㎡以上)	中(M) (1.6㎡以上2.8㎡未満)	小(S) (1.6㎡未満)
P(SS)	124,000円	84,000円	53,000円
S	84,000円	57,000円	36,000円
A	69,000円	47,000円	30,000円
B	0円	0円	0円

Q 内窓設置を一か所しか検討してないけど、窓リノベ事業の補助金は利用できる?

A 窓の大きさと選ぶ内窓の性能区分によります。

窓リノベ事業は補助額が5万円以上から申請可能となります。  
例えば、1.6㎡以上2.8㎡未満の窓で性能区分「A」以下の内窓を設置する場合、補助額が  
5万円以下なので一か所のみでの利用はできませんが、2.8㎡以上の大きい窓の場合、性能区分が「A」以上で  
あれば1カ所だけでも利用可能です。  
因みに、内窓設置ではなくガラス交換や窓の取替をする場合、条件が違っているのでそれぞれ必要カ所数は違います。



Q 水廻りや窓・給湯機のリフォームを考えてるけど、補助金制度は1つしか選べない?

A 補助対象が重複しない場合は併用可能です。

併用申請したとき、「先進的窓リノベ事業」または、「給湯省エネ事業」において  
補助額が5万円以上の場合は、「こどもエコすまい支援事業」において申請する補助額が  
最低2万円から補助対象となります。

疑問  
解決

各事業の予算に対する補助金申請額の割合※は

こどもエコすまい支援事業52% 窓リノベ事業30% 給湯省エネ事業8%

となっております。様々なリフォーム工事に対応しているこどもエコすまい支援事業は割合も高くなっています。  
今回ご紹介している補助金制度の他にも様々なリフォーム補助の制度があります。  
ご検討中の方はお早めに、また「この補助金は使えますか?」や他にも疑問に思うことなどございましたら  
お気軽にご相談・ご連絡ください。