

ヨネダリフォームの施工事例

お客様の
ご要望

- ・2階にトイレを作りたい
- ・2部屋を1部屋にしたい
- ・物置として使っていた屋根裏部屋を居室にしたい

牧が
担当
しました

BEFORE



【屋根裏部屋】 【二階ホールスペース】 【居室】

工事内容：2階改装
工事箇所：居室・トイレ
工事期間：約1か月半

AFTER



【居室】 【トイレ】 【屋根裏部屋】

施工ポイント

- ・隣り合っていた部屋の壁を撤去
間仕切りもできる1部屋にしました
- ・2階のホールスペースを活用しトイレを新設しました
- ・屋根裏部屋を改装し、既存の梁を生かして、
ロフトを作りました

ちょっとしたおうちの問題が解決すると暮らしがラクに、快適になります。

お役立ち情報



トイレ編 ~タンクレスで叶う広々トイレ~

トイレという限られた空間を、今以上に広くするのは無理だと諦めてませんか？
タンクレストイレなら、タンクがない分トイレを広々使えます。便器をタンクレスに変えると、水をためておく大きなタンクがない分奥行きが10cmほど小さくなります。



たった10cmでも、限られたスペースしかないトイレでは、その差が足元に大きなゆとりを生み出します。立ち座りや脱ぎ着などの動作もしやすくなり圧迫感も軽減されます。タンクレストイレにする際の注意点は、手洗い器がないので別に手洗い器を設置する必要があります。「せっかく空間が広がったのに、意味ないのでは」といった心配は必要ありません。

デッドスペースに合うコンパクトな手洗い器がたくさんあります。壁に埋め込むタイプだとほとんど出っ張りがないので邪魔になりません。

お風呂編 ~またぎやすい浴槽の高さ~

昔ながらの浴槽は、またぎの高さが60cmほどあり浴槽に出入りの際に足を高く上げなければならず体に負担がかかります。また不安定な姿勢になるためバランスを崩しやすく、転倒の危険性も。最近の浴槽のまたぎの高さは、40cm程度のもが主流です。(42cmが多い)従来に比べて20cmほど低くなりましたので、高齢者や子どもでも出入りしやすい高さになって動作がぐっと楽になります。



キッチン編 ~グリルで広がるおうちメニュー~

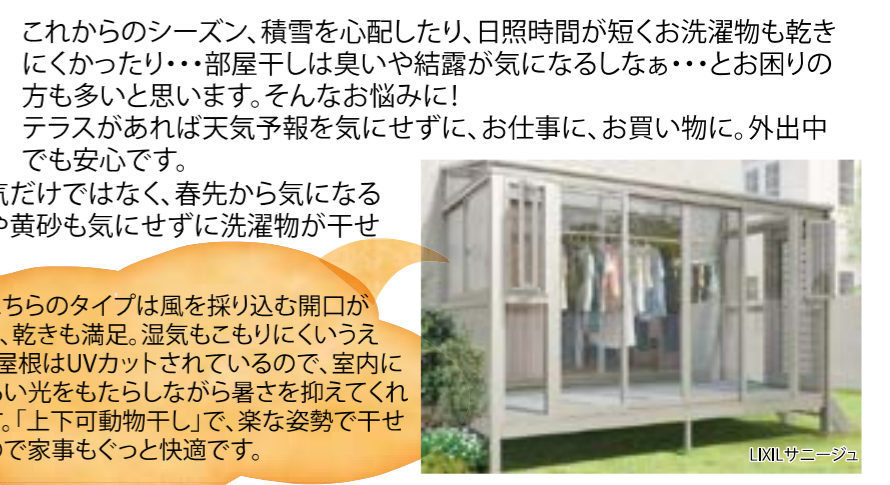
短時間で高温になるグリルでお肉を焼くとジュースに仕上がり、レパートリーもぐんと広がります。自動調理機能も合わせて活用すれば毎日の料理が手間なくおいしく仕上がりますよ。

テラススペース編 ~雨や雪の心配なし!~

これからのシーズン、積雪を心配したり、日照時間が短く洗濯物も乾きにくかったり・・・部屋干しは臭いや結露が気になるしなあ・・・とお困りの方も多いと思います。そんなお悩みに！テラスがあれば天気予報を気にせずに、お仕事に、お買い物に。外出中でも安心です。

お天気だけではなく、春先から気になる花粉や黄砂も気にせずに洗濯物が干せます。

こちらのタイプは風を採り込む開口があり、乾きも満足。湿気もこもりにくいうえに、屋根はUVカットされているので、室内に明るい光をもたらしながら暑さを抑えてくれます。「上下可動物干し」で、楽な姿勢で干せるので家事もぐっと快適です。



楽しく！家事のお悩み解決(^v^)/

ふきんの臭いはレンジでチン！

キッチンで使うふきんの雑菌が気になりませんか。電子レンジを使うと簡単にふきんを除菌できます。ふきんを台所用洗剤などできれいに洗い、軽くしぼって電子レンジに1~2分かけます。ふきんに含まれた水分が過熱され、煮沸するのと同じくらいの除菌効果を得られます。

(注)すぐに取り出すと熱いので、冷めるのを待ってから取り出しましょう。

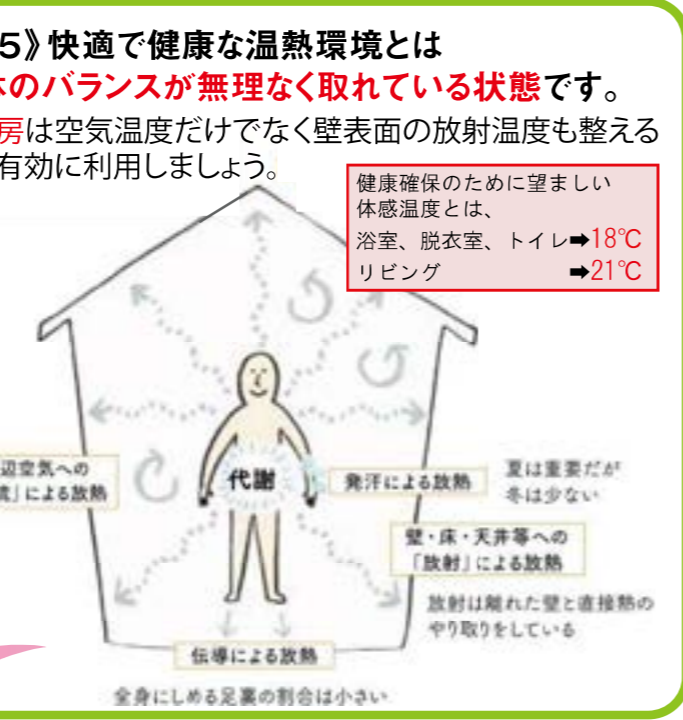
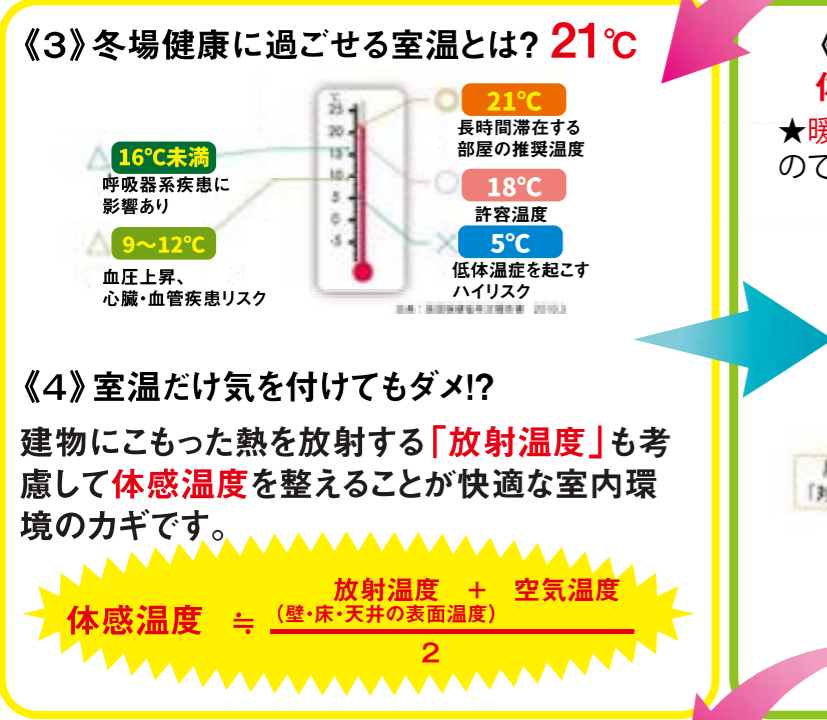
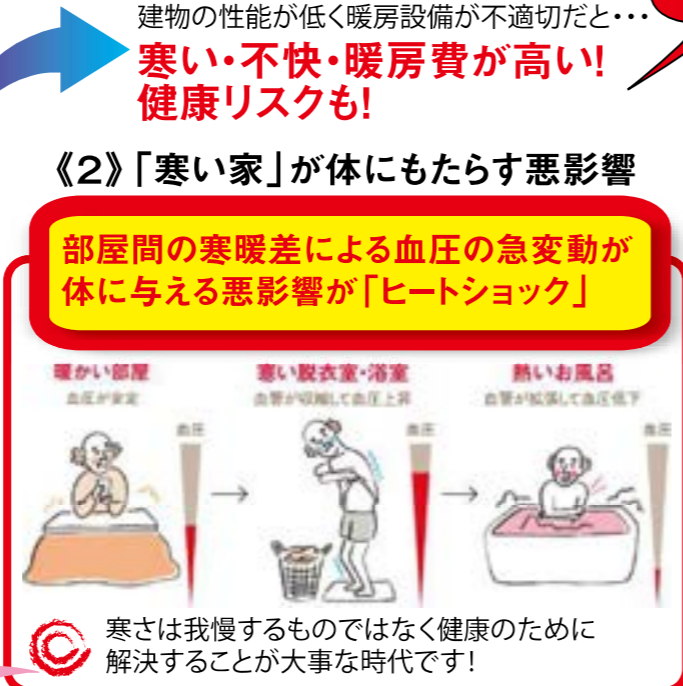
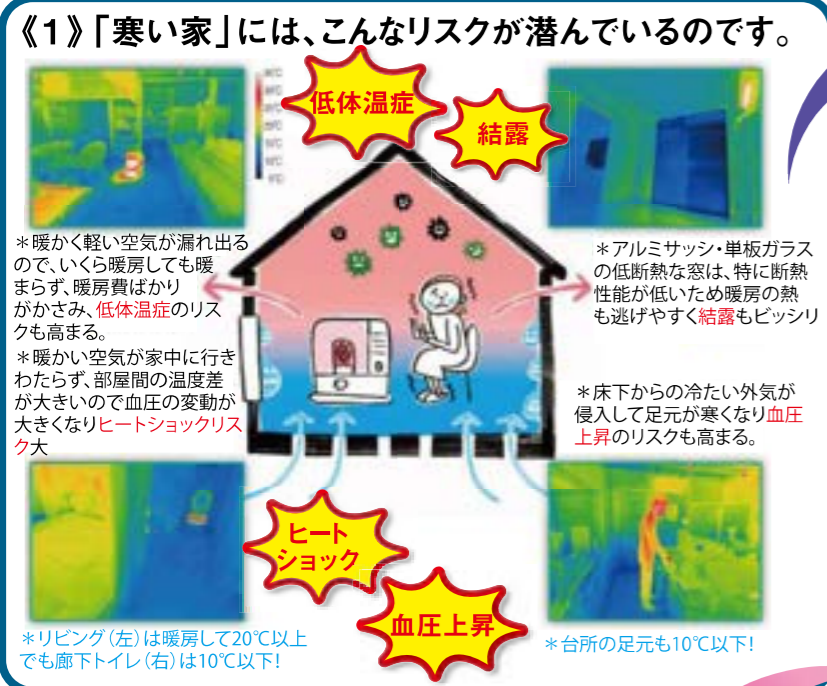
新型コロナウイルス感染症に対する取り組みについて
1日でも早く、安心して暮らせる地域社会を取り戻すべく、私たちは、以下の感染防止を実施しております。

飛沫予防 アクリル板設置	スタッフ ご来店の方 検温実施	離れて 話します	手指の消毒に ご協力ください
消毒を おこなっています	換気を おこなっています	マスク着用を 実施しています	手洗いを 実施しています

☆住まいの暖かさが高齢者の健康に好影響！！

お部屋を「あったか」くしませんか？

「冬は寒くて当たり前」「寒いのは我慢するのが当然」と思っていませんか？



健康で快適、さらに光熱費も下がる！いいことづくめの断熱リフォームをおすすめします！

窓は断熱・気密の最大の弱点！なので…窓を強化するだけでかなり効果があります。

【窓の断熱のやり方一例】

内窓取り付け 簡単居ながら工法

★もともとの窓はそのままに。内窓を取付けて二重窓にする方法。

《メリット》

- 断熱効果が高く低コスト
- 工事時間が短く居ながら工事OK
- 遮音や防犯にも効果あり

《デメリット》

- 窓が二重になり開け閉めが多少面倒
- 眺望が若干悪くなり、日射取得も減少

カバー工法 本格工法

☆窓を外して枠だけを残し、その上に新しい枠カバーを取り付ける。

《メリット》

- 断熱効果が高い
- 窓が二重にならないので開け閉め簡単
- 眺望や日射取得は普通の窓と同じ

《デメリット》

- コストが若干高くなる
- もともとの窓枠をカバーするため、窓がひとまわり小さくなる

インプラス 取付工事 (W1865xH770) 商品代+工事費 3.6万円(税抜)~

サッシ入替工事 (W1865xH770) 商品代+工事費 15.5万円(税抜)~

他の工事のついでに断熱リフォームが効果的でお得!!

ユニットバスの入替えのついでに内窓をつければ一気に暖かいお風呂に!

外壁を張替えるついでに断熱材を入れれば一石二鳥。足場の設置が一回で済むので費用が大きく抑えられます。

リビングやキッチン床を張替するついでに床暖房がおすすすめ。

エアコンを新しくしたついでに内窓をつけるとエアコンの効きがよくなります。

他にもご都合に合わせていろいろな方法をご提案させていただきます。

設計コーディネーター 山崎

ご興味を持たれたら、お気軽にお問合せください。

NEW ホームページを新しくしました!

yonedagumi.com/yonedahome

ホームページはこんなに便利!!

- ★「うちもこんな風にできるかな〜?」ヨネダリフォームの最新施工事例がいつでもご覧いただけます。
- ★いろいろな事例を参考にし、ご自宅で、ご家族みなさんと、ゆっくりまずはご検討いただけます。
- ★ショールームで実物を見たい! 触ってみたい! そんなときもいつでもかんたんに予約できます。
- ★お見積り予約、ご相談、お問合せなどご来店頂かなくても受付させていただきます。

START LINE公式アカウントを開設しました!

お友達大募集! おうちのことで困ったところの画像を送ってかんたんに無料相談ができる! お見積りのご相談もかんたんです。LINEお友達限定のイベント情報も配信予定!

友だち募集中! @802bshnf https://lin.ee/Z3veU4s

Instagram @sasayama_yoneda

facebook @sasayama.yoneda

Pintarest yonedareform

★各種SNSもはじめました。ヨネダリフォームの施工事例を随時追加して、ご紹介しております。