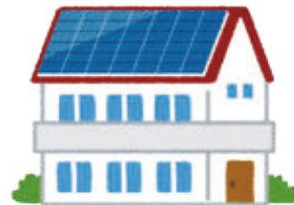


住まいるニュース

Vol.99

住宅取得に使える3つの支援策



こどもエコすまい支援事業を開始

『こどもエコすまい支援事業』は、エネルギー価格高騰の影響を受けやすい子育て世帯・若者夫婦世帯による高い省エネ性能(ZEHレベル)を有する新築住宅の取得や、住宅の省エネ改修等に対して支援することにより、子育て世帯・若者夫婦世帯等による省エネ投資の下支えを行い、2050年カーボンニュートラルの実現を図ることが目的です。

概要：【新築】子育て世帯や若者夫婦世帯を対象に、ZEH住宅の取得に100万円補助
【リフォーム】すべての世帯を対象に、原則最大30万円補助
(子育て世帯や若者夫婦世帯の場合は上限を最大60万円まで引き上げ)

対象者：令和4年11月8日以降に「対象工事」に着手し、申請した方
※対象工事：新築は基礎工事より後の工程の工事、リフォームはリフォーム工事

受付期間：令和5年3月下旬～予算上限に達するまで
※申請は住宅事業者を通じて行います。

お問い合わせ先：こどもエコすまい支援事業事務局

☎0570-200-594 (通話料がかかります。)(R5.1.4以降)

※IP電話等からのご利用の場合 045-330-1340

<http://kodomo-ecosumai.mlit.go.jp> (R4.12.27開設予定)

[受付：9時～17時(土日祝を含む)]



住宅の省エネリフォーム支援については、国土交通省、経済産業省、環境省の3省の連携により、ワンストップでの利用を可能にします。

詳細は <http://jutaku-shouene2023.mlit.go.jp> をご参照ください。(R4.12.27開設予定)

住宅ローン減税で13年間の税額控除

概要：・住宅ローン残高の0.7%を原則13年間、取得税額と住民税額の一部から税額控除
※新築住宅の場合。既存住宅の場合は10年間。

・住宅の省エネ性能等に応じ控除額を上乗せ

対象者：令和4年1月から令和7年12月末までに入居した方

お問い合わせ先：お近くの税務署へ



贈与税非課税枠は最大1,000万円

概要：親や祖父母等から資金贈与を受けて住宅の取得等をした場合、
最大1,000万円までの贈与が非課税

対象者：令和4年1月から令和5年12月までに贈与を受けた方

お問い合わせ先：お近くの税務署へ

<https://www.mlit.go.jp/jutakukentiku/house/content/001581512.pdf>

<https://kodomo-ecosumai.mlit.go.jp> より引用



ヨネダでは ZEH を実現する住宅を標準的に建てているため、こどもエコすまい支援事業の100万円の補助金が貰えることも！

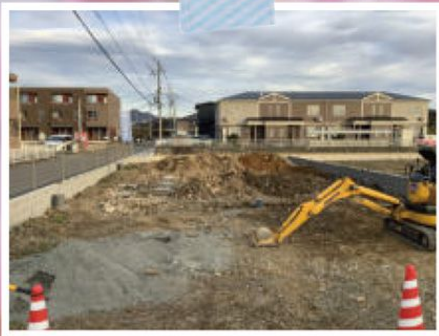
建設中現場のご紹介



D様邸(丹波市)



O様邸(福知山市)



TREETIOモデルハウス(福知山市)
2023.7 オープン予定



A様邸(福知山市)



M様邸(福知山市)



F様邸(福知山市)



K様邸(福知山市)

住宅事業部
STAFFコラム

住宅ローン金利 変化を見てみよう



今回の担当は、

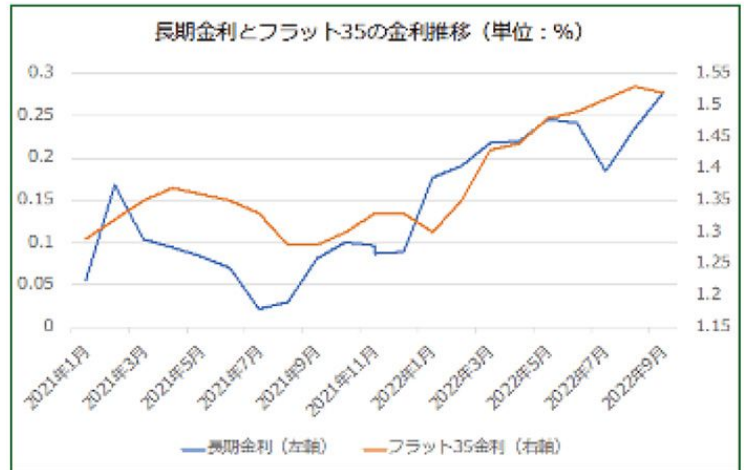
営業
関戸 慶史
です。



日銀が長期金利を上げると発表がありました。
凄く気になる場所ですね。
金利が上がると不安があると思います。



住宅ローンの固定金利は
長期プライムレートと連動しています。
なので、10年固定金利や、フラット35は上がります。
変動金利はどうでしょうか？
変動金利は短期プライムレートに連動しています。



プライムレートとは銀行（民間金融機関）が、
企業に対して資金を貸し出す際の最低金利のことです。
日本では、貸出期間が
1年未満のものを「短期プライムレート」、
1年以上のものを「長期プライムレート」と呼びます。

短期プライムレートは20年大きな変動はありません。
という事は、住宅ローンの変動金利は
大きく変わっていない事になります。



ですが、現在本当に金利が低くなっていると思います。
金融機関の金利の引き幅が大きく変化しています。
まさに、金利のバーゲンセールです。
変動金利が上がる可能性がある時は賃金の上昇、
消費の上昇、全てが揃った時だと思います。
10年後、20年後、どのような時代が分かりませんが
日銀の動向のチェックが必要です。

■未来を担うゼロエネルギー住宅

ウィズ
With

省エネの工夫で
消費エネルギーを減らし、
使うエネルギーは自ら創り出す。
究極のエコロジー住宅です。



LINEからチャット感覚で
お問合せ・カタログ請求



本社 0120-406-217
篠山店 0120-404-309

