



住まいる  
ニュース

vol. 23

# ～低炭素建築物とは～

地球環境問題解消への貢献、節電・省エネルギーなどが積極的に推進されており、今回完成見学会をお世話になったお家も低炭素建築物になっております。

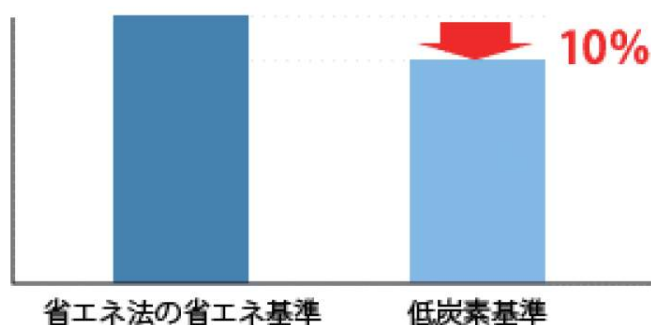
低炭素建築物とは、生活や活動に伴って発生する二酸化炭素を抑制するために措置が講じられている建物です。

低炭素建築物認定を受けるには、

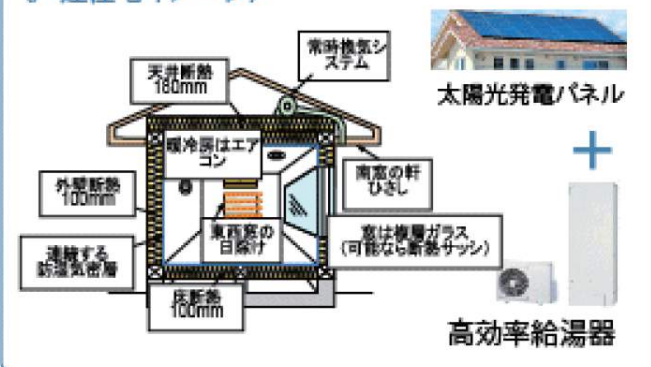
- 省エネ法の省エネ基準に比べ、一次エネルギー消費量が△10%以上となること。
- その他の低炭素化に資する措置が講じられていること。

## 定量的評価項目(必須項目)

○省エネ法の省エネ基準に比べ、一次エネルギー消費量(家電等のエネルギー消費量を除く)が△10%以上となること。(※)



## 〈戸建住宅イメージ〉



※省エネルギー法に基づく省エネルギー基準と同等以上の断熱性能を確保することを要件とする。

## 選択的項目

省エネルギー性に関する基準では考慮されない、以下に掲げる低炭素化に資する措置等のうち、一定以上を講じていること。

### ○HEMSの導入

エネルギー使用量の「見える化」などにより居住者の低炭素化に資する行動を促進する取組を行っている。



### ○節水対策

節水型機器の採用や雨水の利用など節水に資する取組を行っている。



### ○木材の利用

木材などの低炭素化に資する材料を利用している。



### ○ヒートアイランド対策

敷地や屋上、壁面の緑化などヒートアイランド抑制に資する取組を行っている。



## 《低炭素建築物認定によるメリット》

### 光熱費の低減

### 税制優遇(住宅)

居住年	所得税(ローン減税) 最大減税額引き上げ(10年間)	所得税(投資型) 最大減税額
H25年～H26年3月	300万円(一般200万円)	—
H26年4月～H29年	500万円(一般400万円)	65万円

### 登録免許税率引き下げ(～H26年3月)

保存登記	移転登記
0.1%(一般0.15%)	0.1%(一般0.3%)

### 融資(住宅)

住宅ローン【フラット35】において、一定期間、借入金利を引き下げる

**【フラット35】S** (金利Aプラン)適用  
(当初10年間0.3%引下げ)

# ～建築中の現場のご紹介～

丁様邸

福知山市



6月  
完成見学会開催予定

S様邸

福知山市



6月  
完成見学会開催予定

F様邸

福知山市



# 住宅事業部 STAFFコラム



今回の担当は、  
営業 **松井 耕一**  
です。

## 集成材と無垢材のメリットとデメリット

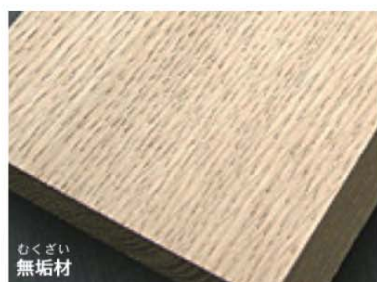
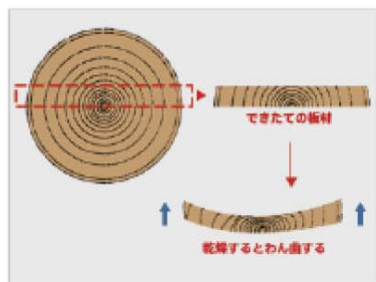
集成材とは、ホワイトウッドと呼ばれる松系の木を接着剤で張り合わせたものです。ねじれや反りなどの狂いが少なく、品質が安定しているため必要な強度を確保しやすいのが特徴です。接着剤を使っているため、それに抵抗を感じる人もいますが、安全性の基準が設けられており、ハウスメーカーや工務店でも広く採用されています。



集成材



無垢材は、伐採した木であり自然の風合いがあります。ただ、山から切り出した木は、多量の水分を含んでいるため曲がったり反ったりします。それを防止するために人工的に乾燥をかけます。乾燥不足の木を使えば、建てた後で狂いが出てクレームの原因となります。床や壁に隙間ができたり、ひびが入りやすいので、気になる人は注意が必要です。



### 無垢材 vs 集成材 どちらが優れているか？

結論は無垢材も集成材も、どちらも一長一短あります。どちらが優れているか正直わかりません。住まわれる方が何を信用してどこに価値観を求められるかだと思います。

大切なのは、「これから建てる家で何をし、どんな生活がしたいのか」「ずっと永く住み続けられる家にするためにはどうするか」「新しいお家で家族がどんな風を楽しみ、笑顔あふれる暮らしにするには」などなど、家族で納得の行くまで話し合い考えることが大切ではないでしょうか。

## ＼ ヨネダの住宅ラインナップ ＼

### エコな暮らしを楽しむ家



## 北海道の家

Hokkaido no ie  
高気密高断熱で、冬暖かく夏涼しい心地よさを実現。外気温だけでなく部屋間の温度差もおさえ、「ヒートショック」の負担を軽減した住まいです。快適な暮らし心地と冷暖房費の節約など、人と地球に優しい暮らしがはじまります。

本体参考価格

1,684万円(30坪)

### デザインを楽しむ家



## LIN 凛

内装・外装材全て自由に、デザインも思いのままに、楽しめる遊び心満載の家。間取りもフリープランなので、こだわりの暮らし方と家族の想いをカタチにした、心地よい暮らしを実現します。

本体参考価格

1,610万円(30坪)

### ナチュラルを楽しむ家



ヒマワリのように明るい、南欧の雰囲気漂う家。自然素材をふんだんに使い、内装は床と天井にパイン材、壁は珪藻土を使用。南欧風の外観は女性に人気のスタイルです。

本体参考価格

1,998万円(30坪)

### コンパクトを楽しむ家



## FITS フィット

マイホームを持つのは無理だと諦めておられた方、必見。毎月家賃並みの返済額で新築マイホームが実現できる規格プランです。間取りはコンパクトで無駄がなく、かつ機能的です。

本体参考価格

1,220万円(21坪)  
1,468万円(30坪)

※表示価格は全て消費税込みです。

※表示価格には、地盤調査・地盤改良・屋外給排水工事・ガス工事・エアコン工事・カーテン工事・居室照明器具にかかる費用並びに、設計料・建築確認申請費用・検査費用・水道加入金・諸経費(金融機関諸経費・登録免許税・不動産取得税など)は含まれておりません。

※価格は参考価格となっております。自由設計の性質上、同じ坪数の建物でも上記価格より増減する場合がございます。

暮らしのそばに **株式会社ヨネダ** 住宅事業部 ☎ 0120-406-217

京都府福知山市字堀小字道場2433番地 TEL:0773-22-6899 FAX:0773-22-1516

