

住まいの

vol.20

ニューズ

知らなきゃ損する！ 住宅ローンと保険の話

住宅購入のためにローンをお考えの中の方で、なかなかご存じがない事があります。それが保険です。住宅ローンを組む場合、同時には加入しなければいけない保険があります。1つは火災保険、もう一つは（団体信用）生命保険です。この二つの保険についてお話しします。

1. 火災保険（地震保険）について

住宅ローンを組む場合、火災や天災で住宅がなくなった時の保証をするために火災保険に加入しなければなりません。もしもの場合、保証額が支払われます。この火災保険ですが、今後値上がり傾向にあります。それはH27.10以降には長期加入（30-35年）が出来なくなり、短期加入（5-10年）しか出来ない法律となったからです。なぜ短期加入しか出来なくなったかという、この頃日本では、天災（地震、水害）が頻繁に起きています。その支払いを保険会社が行っているのですが、予想計算より支払いが多くなり採算が合わなくなってきているからです。

短期加入にしておけば、更新時に保険料（月々支払うお金）を現状にあわせて値上げをするなどして、保険会社を守るために調整ができるからです。現在の火災保険は長期加入への変更をおすすめします。（必要費用目安は一般的に40万円～80万円ぐらいです。）

2.（団体信用）生命（いのちの）保険について（医療保険）

住宅ローンを組む場合、世帯主がお亡くなりになった時を保証するために生命保険に加入しなければなりません。もしもの場合、残額住宅ローンが全額支払われます。（団体信用）生命保険は、長期で保険をかけるのですが、この頃は医療保険も兼ね備えた三大や八大疾病付きの保険もできました。三大疾病、八大疾病とは何かと言いますと、世の中の方が、かかりやすい病気の種類1番から8番です。この疾病付の保険は、この病気になり数ヶ月以上仕事ができないなどの条件がみたされると、住宅ローンの残金額や援助金が支払われたりする保険です。（商品により違いがあります）

3. 現在ご加入の生命保険について

では、ちょっと話を火災保険の短期長期の話にかけて戻しますが、現在ご加入の生命保険にも短期と長期があります。支払総額的にはどちらがお得なのでしょう？ 今後は高齢化社会と言われ、お亡くなりになる方が増えてきます。将来的には、短期加入の保険料は国の税金や保険料のように値上がりをすると言われていています。この事を考えると、早めの生命保険も長期加入への変更をお勧めします。

生活費の中で、2番目に高額な買い物は保険と言われていています。

例）20,000円/月*12ヶ月*35年（30歳～65歳）=840万円

（生命保険の短期保険などは値段が上がり、総支払額平均は1850万円とデータあり）

保険はご家族を守るために大切なものですが、過剰にかける必要もありません。

一度保険の見直しをされてみてみてもいいかもしれませんね。

建築中の現場
のご紹介



N様邸
福知山市



M様邸
綾部市



M様邸
福知山市

3/14(土)・15(日)
完成見学会開催

K様邸
福知山市

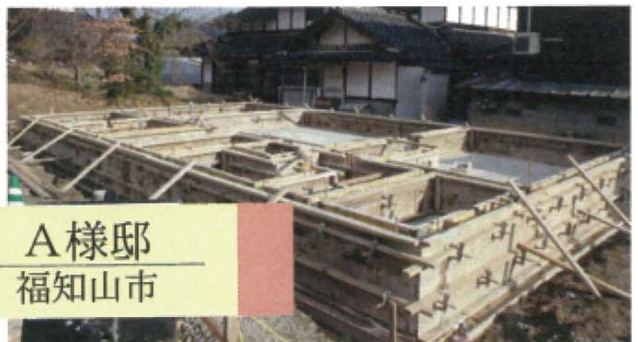
4月完成見学会
開催予定



I様邸
福知山市



H様邸
福知山市



A様邸
福知山市



I様邸
福知山市



住宅事業部 STAFFコラム

住宅のおしゃれを楽しむ アクセサリー

住宅の外観部材には、素敵に見えるアクセサリ ーがいろいろあります。アクセサリ ーとは、私流に言う と住宅機能としてはあまり必要ではないのですが、アクセサリ ー（ポイント）を入れることで、住宅のイメージがガラリと変わる小物です。せっかく住宅を購入するのであれば、ちょっとでも素敵に外観を見せたいですよね。参考にしてみてください。



フラワーBOX

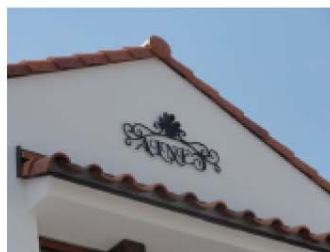
今回の担当は、



営業 **田上 誠** です。



窓枠



妻飾り



飾り戸



お庭に（シンボルツリー）1本の2Mぐらいの木（3万円程度〜）を入れるのもイメージがガラリとかわりますよ。普段の洋服のおしゃれや、メイクのように住宅の外観をみて、住宅や町並みを楽しんでみてください。



幕板

＼ ヨネダの住宅ラインナップ ／

エコな暮らしを
楽しむ家

デザインを
楽しむ家

ナチュラルを
楽しむ家

コンパクトを
楽しむ家



北海道の家

Hokkaido no Ie
高気密高断熱で、冬暖かく夏涼しい心地よさを実現。外気温だけでなく部屋間の温度差もおさえ、「ヒートショック」の負担を軽減した住まいです。快適な暮らし心地と冷暖房費の節約など、人と地球に優しい暮らしがはじまります。

本体参考価格

1,684万円(30坪)



LIN 一凛

内装・外装材全て自由に、デザインも思いのままに、楽しめる遊び心満載の家。間取りもフリープランなので、こだわりの暮らし方と家族の想いをカタチにした、心地よい暮らしを実現します。

本体参考価格

1,610万円(30坪)



ヒマワリのように明るい、南欧の雰囲気漂う家。自然素材をふんだんに使い、内装は床と天井にパイン材、壁は珪藻土を使用。南欧風の外観は女性に人気のスタイルです。

本体参考価格

1,998万円(30坪)



FIT'S 一フィット

マイホームを持つのは無理だと諦めておられた方、必見。毎月家賃並みの返済額で新築マイホームが実現できる規格プランです。間取りはコンパクトで無駄がなく、かつ機能的です。

本体参考価格

1,220万円(21坪)
1,468万円(30坪)

※表示価格は全て消費税込みです。
※表示価格には、地盤調査・地盤改良・屋外給排水工事・ガス工事、エアコン工事・カーテン工事・居室照明器具にかかる費用並びに、設計料・建築確認申請費用・検査費用・水道加入金・諸経費（金融機関諸経費・登録免許税・不動産取得税など）は含まれておりません。
※価格は参考価格となっております。自由設計の性質上、同じ坪数の建物でも上記価格より増減する場合がございます。

暮らしのそばに 株式会社ヨネダ 住宅事業部 ☎ 0120-406-217

京都府福知山市字堀小字道場2433番地 TEL:0773-22-6899 FAX:0773-22-1516

