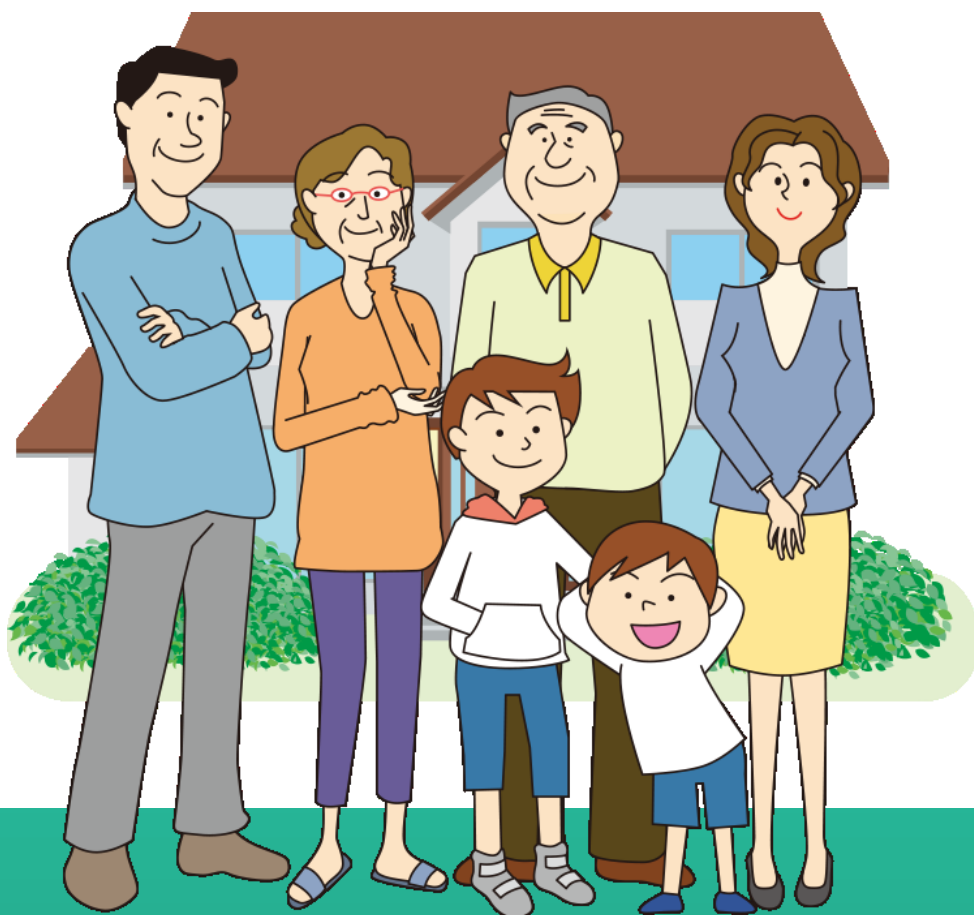


●●●●様邸新築工事



省エネ住宅のご提案



Life Cycle Cost

▶▶▶ 住宅ライフサイクルコスト比較 ◀◀◀

株式会社 ヨネダ

Life Cycle Cost

住宅ライフサイクルコスト比較



トータルコスト比較

建設費用のコストUP分 500 万円を含めて、

省エネ住宅を建てると、生涯費用は約 **273** 万円お得です！

【説明】ローン期間における一般住宅と省エネ住宅の各項目の費用総額一覧です。

	一般住宅	省エネ住宅
建設費用	2,000 万円	2,500 万円
借入金額	1,800 万円	2,300 万円
自己資金	200 万円	200 万円
ローン返済総額	2,055 万円	2,626 万円
控除総額	▲154 万円	▲197 万円
補助金総額	- 万円	▲125 万円
水道光熱費総額	1,339 万円	880 万円
売電額総額	- 万円	▲267 万円
修繕費総額	400 万円	450 万円
生涯費用	3,841 万円	3,568 万円

シミュレーション条件

シミュレーション期間	35 年	
【建設費用・借入条件】		
ローン開始年月	2017 年 1 月	
返済期間	35 年	
	一般住宅	省エネ住宅
建設費用	2,000 万円	2,500 万円
自己資金	200 万円	200 万円
借入金額	1,800 万円	2,300 万円
借入金利	(1)	
	(2)	
	(3)	0.775% (35年)

【補助金】

省エネ住宅	
住宅用太陽光発電導入支援補	0 円
民生用燃料電池導入支援事業	0 円
定置用リチウムイオン蓄電池	0 円
HEMS導入促進事業費補助金	0 円
ネットゼロエネ補助金事業	1,250,000 円

【現在の水道光熱費】

電気代	216,300 円/年
ガス代	97,140 円/年
灯油代	0 円/年
水道代	69,350 円/年

【現在の契約情報】

お住まいの地域		-
電気	電力会社	-
	契約プラン	-
	契約容量	-
都市ガス	契約プラン	-
灯油	料金プラン	-

【控除】

一般住宅	控除総額	1,542,000 円
	控除総額	1,970,000 円

【修繕費】

一般住宅	省エネ住宅
外壁	(15年) 1,000,000 円
屋根	(15年) 1,000,000 円
水廻り	(20年) 2,000,000 円
外壁	(15年) 1,000,000 円
屋根	(15年) 1,000,000 円
水廻り	(20年) 2,000,000 円
パワーコンディショナー	(15年) 250,000 円
パワーコンディショナー	(30年) 250,000 円
パワーコンディショナー	

【竣工後の水道光熱費】

一般住宅	省エネ住宅
電気代	100 %
ガス代	100 %
灯油代	0 %
水道代	100 %
電気代	208,380 円/年
ガス代	0 円/年
灯油代	0 円/年
水道代	43,280 円/年

【売電】

売電率	75 %	
0~10年	5500 kWh	31 円/kWh
~20年	4950 kWh	16 円/kWh
~35年	4455 kWh	16 円/kWh

※住宅ローン返済額は元利均等方式での計算となります。

※結果は建築条件や地域、将来の金利動向などの諸条件によって異なるため、実際の返済額を保証するものではありません。

あくまで目安としてご参照ください。

※太陽光発電の年間予想発電量から計算される売電額には自宅で消費する電気代（買電）も含まれていますので実際の売電額とは異なります。

Life Cycle Cost

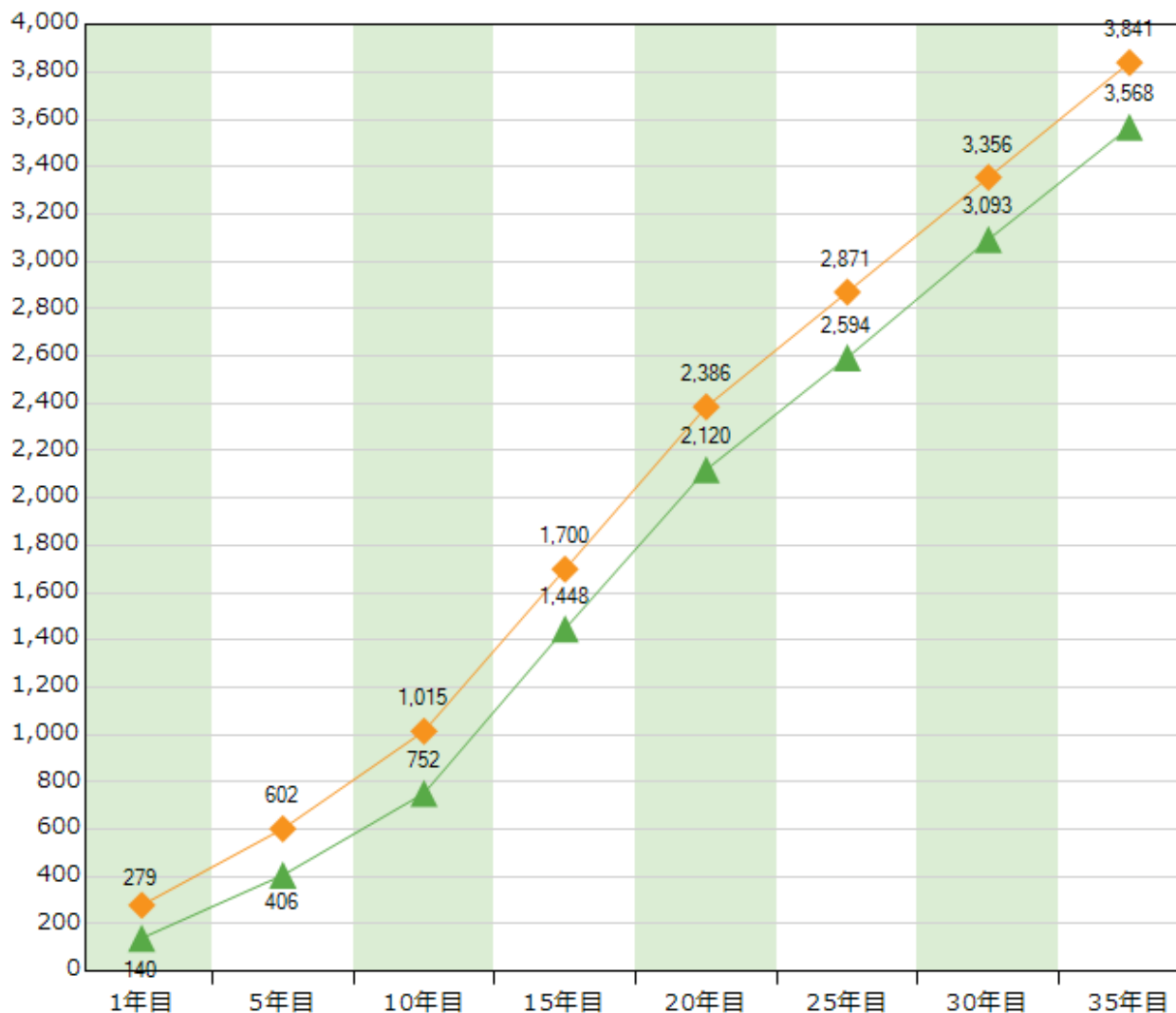
住宅ライフサイクルコスト比較



トータルコスト累計グラフ

- ◆ 一般住宅合計
 - ▲ 省エネ住宅合計
- 【説明】ローン期間における一般住宅と省エネ住宅のコストの累計グラフです。

単位：万円



		1年目	5年目	10年目	15年目	20年目	25年目	30年目	35年目
一般住宅	自己資金	200	200	200	200	200	200	200	200
	ローン返済額	58	293	587	881	1,174	1,468	1,762	2,055
	控除額	-17	-82	-154	-154	-154	-154	-154	-154
	水道光熱費	38	191	382	574	765	956	1,148	1,339
	修繕費	0	0	0	200	400	400	400	400
	合計	279	602	1,015	1,700	2,386	2,871	3,356	3,841
省エネ住宅	自己資金	200	200	200	200	200	200	200	200
	ローン返済額	75	375	750	1,125	1,501	1,876	2,251	2,626
	控除額	-22	-106	-197	-197	-197	-197	-197	-197
	補助金	-125	-125	-125	-125	-125	-125	-125	-125
	水道光熱費	25	125	251	377	503	629	754	880
	売電額	-12	-63	-127	-157	-187	-214	-240	-267
	修繕費	0	0	0	225	425	425	450	450
	合計	140	406	752	1,448	2,120	2,594	3,093	3,568
差額	139	195	263	252	265	276	262	273	

※太陽光発電の年間予想発電量から計算される売電額には自宅消費する電気代（買電）も含まれていますので実際の売電額とは異なります。

単位：万円

Life Cycle Cost

住宅ライフサイクルコスト比較

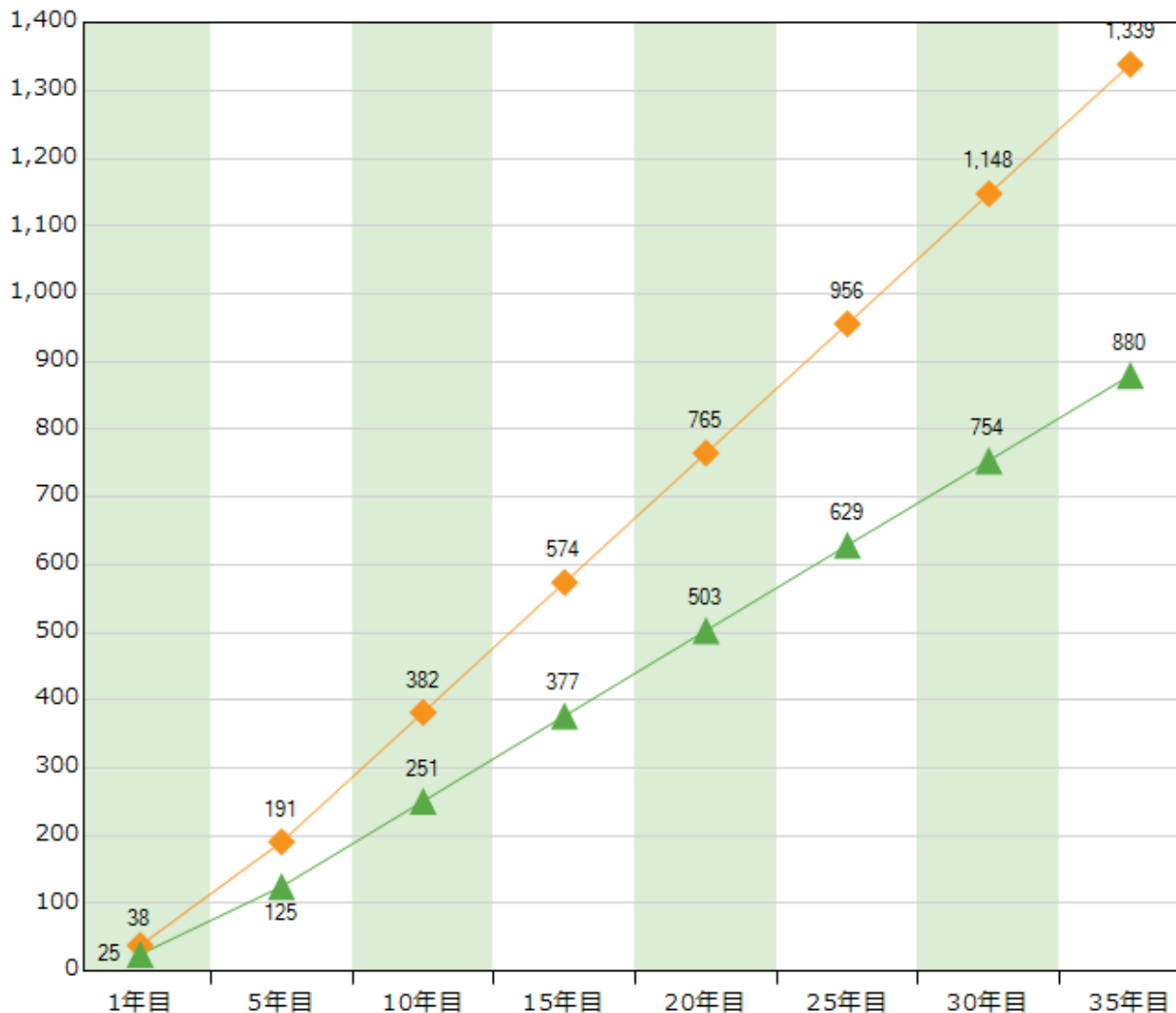


水道光熱費累計グラフ

【説明】ローン期間における一般住宅と省エネ住宅の水道光熱費の累計グラフです。

- ◆ 一般住宅水道光熱費
- ▲ 省エネ住宅水道光熱費

単位：万円



	1年目	5年目	10年目	15年目	20年目	25年目	30年目	35年目
一般住宅水道光熱費	38	191	382	574	765	956	1,148	1,339
省エネ住宅水道光熱費	25	125	251	377	503	629	754	880
差額	13	65	131	196	262	327	393	458

単位：万円

Life Cycle Cost

住宅ライフサイクルコスト比較



トータルコスト比較

水道・光熱費の概算

(年間)

比較に選んだ住宅と比べて

297,430円

節約できます。

水道・光熱費

電気	208,380円
太陽光等発電	-166,310円
ガス	0円
灯油	0円
光熱費計	42,070円
水道	43,280円

※ 太陽光等発電の金額：売電分+自家消費

※京都府5地域区分で計算しています。

二酸化炭素排出量 (年間)

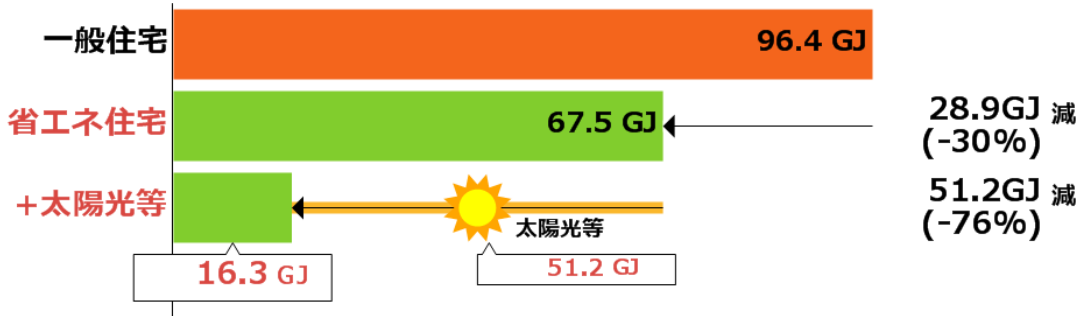
一般住宅	4,444kg
省エネ住宅	764kg

一般住宅とは

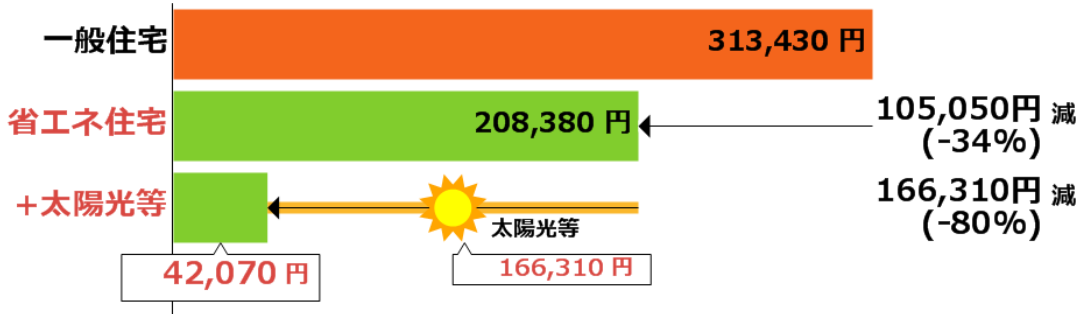
H25年省エネ基準で、家族人数・新居の地域を考慮して標準値としています。

一次エネルギー消費比較 (GJ/年)

電気や灯油、ガスなどのエネルギーを、できるだけ使わずに暮らせるかが大切です。



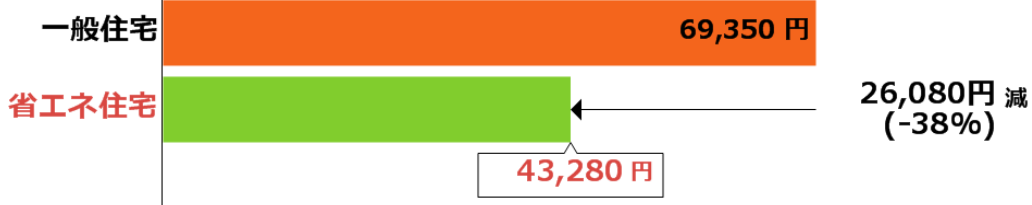
光熱費 (円/年)



水道費 (円/年)

世界的に水資源が不足しています。

2Lペットボトル 44,100本分の削減になります。



Life Cycle Cost

住宅ライフサイクルコスト比較



トータルコスト比較

※京都府5地域区分で計算しています。

一次エネルギーの内訳比較 (GJ/年)

	一般住宅(GJ)	省エネ住宅	増減	主な熱源
暖房	29.6	17.1	42%減▼	電気
冷房	2	3	51%増▲	電気
換気	4.2	4.8	15%増▲	電気
給湯	26.8	16.7	38%減▼	電気
照明	12.7	4.7	63%減▼	電気
その他	21.2	21.2	±0%	電気
消費量小計	96.4	67.5	30%減▼	
太陽光等発電	0	51.2	---	
合計	96.4	16.3	83%減▼	

水道消費量の比較 (m³/年)

	一般住宅(m ³)	省エネ住宅(m ³)	増減
水道量	288.4	200.1	31% 減▼

水道・光熱費の内訳 (円/年)

光熱費内訳	一般住宅(円)	省エネ住宅(円)	増減
電気代	216,300	208,380	4% 減▼
ガス代	97,140	0	100% 減▼
灯油代	0	0	---
光熱費小計	313,430	208,380	34% 減▼
太陽光等発電	0	-166,310	---
合計	313,430	42,070	87% 減▼

※太陽光等発電の金額：売電分+自家消費 **+** プラス

	一般住宅(円)	省エネ住宅(円)	増減
水道費	69,350	43,280	38% 減▼

↓ 合計

	一般住宅(円)	省エネ住宅(円)	増減
水道・光熱費	382,780	85,350	78% 減▼