

PLANNING SHEET

ガーデンタウン内田12号地

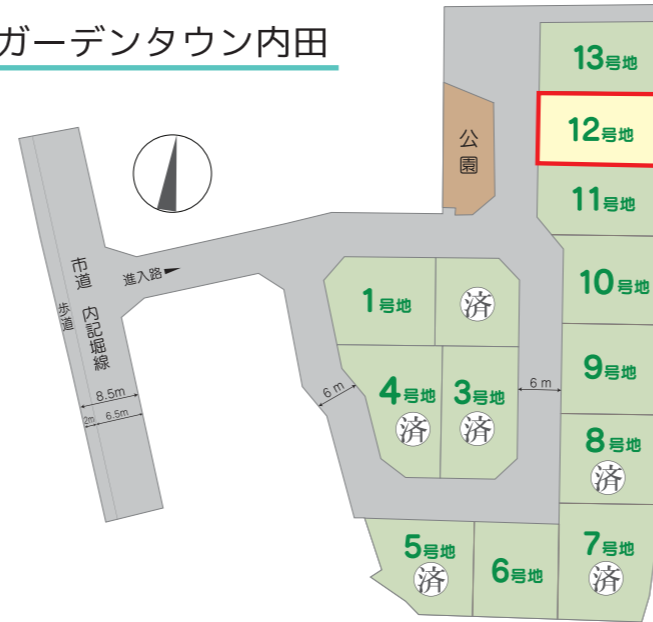
ここちえ
cocochie

リビングと繋がる和室のある家

29坪



ガーデンタウン内田



- 所在地：京都府福知山市宇堀小字内田
- 交通：JR福知山駅より徒歩14分または京都交通「野家」バス停より徒歩2分
- 地目：宅地 ■都市計画区域：市街化区域 ■用途地域：第一種住居地域
- 建ぺい率：60% ■容積率：200% ■前面道路6m(私道負担なし)
- 設備：関西電力、公営上水道、市下水、個別プロパン
- 法22条地域 ■建築条件つき

ここちえ(29坪プラン)を12号地に計画した場合

建物価格 **1,696** 万円(税込)

※基本本体価格：1,570万円(税別)

土地 166.27㎡(50.29坪)
建物 97.13㎡(29.3坪)

土地価格 **980** 万円

※屋外給排水工事・外構工事・エアコン工事・諸費用(登記費用、金融機関融資諸費用、火災保険料、水道加入金、その他)は別途必要となります。

合計金額

税込 **2,676** 万円

¥お支払い例

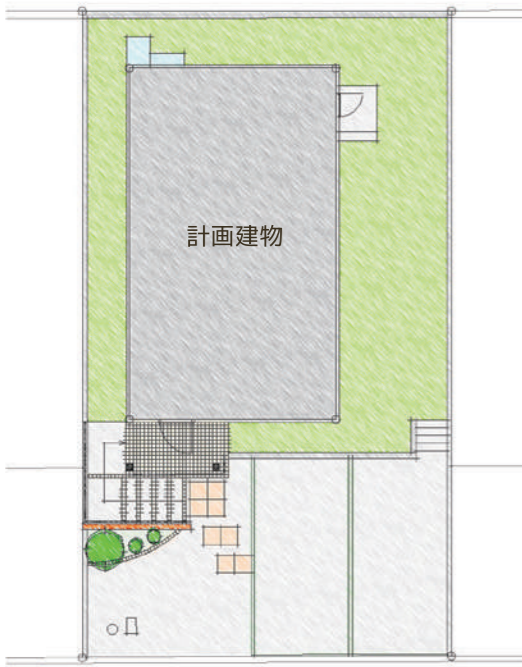
ボーナス払い

あり 毎月 **65,969** 円 ボーナス月 **+50,056** 円

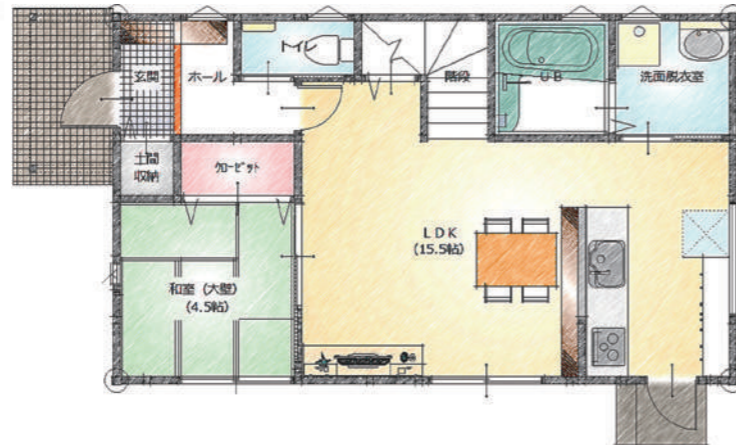
なし 毎月 **74,298** 円 <試算条件>返済期間35年、10年固定金利0.9%、借入金2,676万円

ここちえ 標準仕様

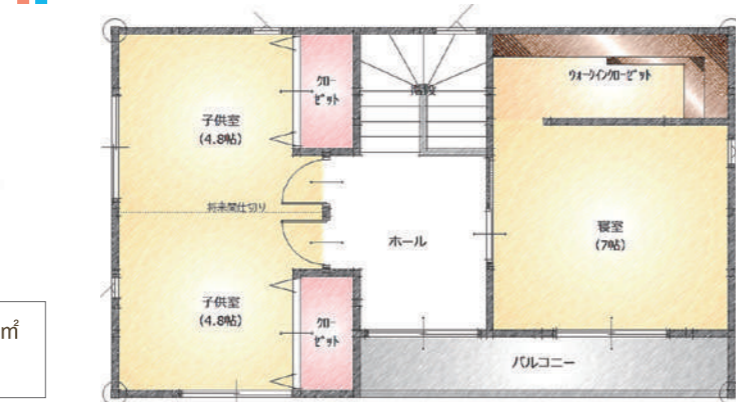
配置図



1階



2階



1階床面積：50.67㎡ 2階床面積：46.46㎡
延床面積：97.13㎡(29.3坪)

※本設計図面(平面図、カラーパース等)の著作権及び本設計図面に記載された情報に関する一切の権利は、株式会社ヨネダに帰属します。本設計図面を無断で使用・複製(建築に関する図面に従って建築物を完成することを含みます)、改変・公開・貸与及び頒布する等の一切の行為を固く禁止します。

- ベタ基礎 ■ 高性能グラスウール ■ アルミ樹脂複合サッシ ■ 外壁通気工法 ■ Low-Eガラス
- 外周部TEC-ONE3P金物 ■ 省令準耐火構造 ■ 透湿防水遮熱シート ■ 剛床工法

キッチン

クワイクワ
ラクエラ

扉カラーは、
コンフォートシリーズ14色の
バリエーションの中から選択できます。



フルオープン食器洗い乾燥機も
組込みタイプなので、
食後にゆとりが生まれます。

トイレ

TOTO
GG-J1

ウォシュレット一体形便器
ローシルエットで空間ひろびる。
プレミスト搭載で防汚効果がパワーアップ。

汚れをつきにくくする「プレミスト」
お掃除ラクラク「フチなし便器」「お掃除リフト」
超節水で経済的(従来品に比べ約71%の節水)

ウォール収納
手洗カウンターS Jシリーズ

スタイリッシュなデザインの角形手洗器。
ウォール収納には、トイレトペーパーや
タオルなどが収納できます。

ユニットバス

クワイクワ
ユアシス

1616 ライトプラン
シンプルでクリーンな印象の
バスルーム。さまざまなライフスタイルに。



換気乾燥暖房機付で、
年中快適なバスタイムを楽しめます。

その他

CORONA

エコキュート
ハイグレードタイプ
370L(3~5人用)
インターホンリモコンセット

Panasonic
テレビドアホン

スリムでシンプルなデザインに、
「録画機能」「LEDライト」搭載。

照明器具

2階洋室はシーリング、
他は全てダウンライトです。

洗面化粧台

クワイクワ
ファンシオ

大きく使える「LLボール」は、
水ハネ、水垂れを気にせず
自然な姿勢で洗顔できます。
ヒジまですっぽりカバーするスクエアな形状。



さらに、斜めに配置した水栓のお陰で
奥行きをたっぷり使えるので、
上半身がボールにしっかり収まり、
垂れた水が周囲を汚しません。

Total Interior Maker
SINCOL Nichibei
カーテン・ロールスクリーン
MADORY シリーズ・ポポラ

暮らしのそばに
株式会社ヨネダ
住宅事業部 担当

京都府福知山市宇堀小字道場 2433 番地
TEL:0773-22-6899 FAX:0773-22-1516

お問い合わせ 0120-406-217